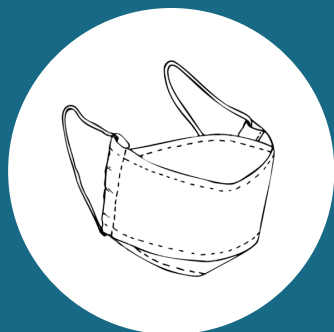




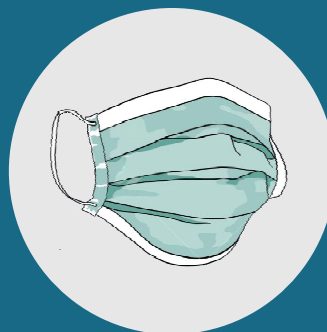
## MASCHERINA di COMUNITÀ industriale, artigianale, fai da te Cotone, tessuto tecnico... (rif. Nessuno)



### Limitazione/contenimento

- > NON è un dispositivo di protezione individuale (DPI) né un presidio medico sanitario;
- > Non ha la funzione di proteggere il portatore dagli agenti patogeni esterni né bloccare efficacemente le particelle emesse da chi la indossa;
- > Contribuisce a limitare la diffusione e propagazione del contagio se vengono rispettate tassativamente le indicazioni delle autorità sanitarie (**distanza interpersonale di almeno 1 metro**)

## MASCHERA FACCIALE AD USO MEDICO «mascherina chirurgica» Presidio medico sanitario (rif. UNI EN 14683)

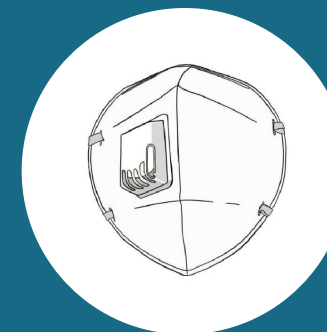


### Protezione verso esterno

- > NON è un dispositivo di protezione individuale (DPI)
- > Utilizzata per evitare che **chi la indossa propaghi** il virus attraverso starnuti e colpi di tosse, trattenendo efficacemente le particelle emesse (efficienza di filtrazione);
- > **Non ha la funzione di proteggere il portatore** da agenti patogeni esterni;

\* *Al lavoro (ambiente non sanitario) è considerato un DPI in sostituzioni della semimaschera filtrante quando non è oggettivamente possibile rispettare la distanza interpersonale di 1 metro (cfr. art. 16, DL 18 del 17.03.2020)*

## SEMIMASCHERA FILTRANTE «facciale filtrante» Dispositivo di protezione individuale (rif. UNI EN 149)



### Protezione operatore

- > Filtra l'aria inspirata **proteggendo chi le indossa** dagli agenti patogeni (alcune tipologie filtrano anche l'aria espirata - protezione verso l'esterno) efficienza filtrante 92% | FFP2 e 98% | FFP3)
- > Deve aderire al volto ed essere indossate correttamente (vedere istruzioni);
- > Va indossata prevalentemente dal **personale sanitario**.

\* *Sono considerati una misura di protezione efficace dell'operatore solo se inseriti all'interno di un più ampio insieme di misure che comprendano controlli amministrativi e procedurali, ambientali, organizzativi e tecnici.*